



**Plans Les Pavillons Anfa Club**



## Les Pavillons Anfa Club

Plongés dans la verdure et dans les jacarandas qui les entourent, les pavillons jumelés sont composés de 2 ou 3 appartements par étage, ce qui offre un cadre de vie préservé.

Il s'agit de biens Yasmine Signature revisités offrant des appartements avec jardins privatifs ou de solarium aménagés avec pergola.

Les pavillons Anfa Club proposent des :

- Salon + 1 chambre optimisés parfaits pour les jeunes actifs et les placements.
- Salon + 2 chambres parfaits pour les jeunes couples.
- Appartements de plein pied en salon + 3 chambres avec une triple orientation.
- Duplex villa en rez-de-jardin en salon + 3 chambres.
- Triplex en salon + 3 ou 4 chambres.



---

## Salon + 1 Chambre

Bien pour jeunes actifs / placement




**Surface Intérieure 45 m<sup>2</sup>**

Hall	3 m <sup>2</sup>
Séjour	15 m <sup>2</sup>
Cuisine	6 m <sup>2</sup>
Suite Parentale	16 m <sup>2</sup>
W.C. invités	3 m <sup>2</sup>

**Surface Extérieure 45 m<sup>2</sup>**

Terrasse	15 m <sup>2</sup>
Jardin	30 m <sup>2</sup>

**Surface Totale 90 m<sup>2</sup>**

Salon + 1 Chambre :  
45 m<sup>2</sup> + 45 m<sup>2</sup> (Terrasse + Jardin)


**Salon + 1 Chambre : Bien pour jeunes actifs / placement**

- Appartement au RDC avec jardin privatif • Une Master Bedroom avec salle de bain privative
- Une cuisine à l'américaine ouverte sur le séjour
- 1 place de parking incluse




**Surface Intérieure 45 m<sup>2</sup>**

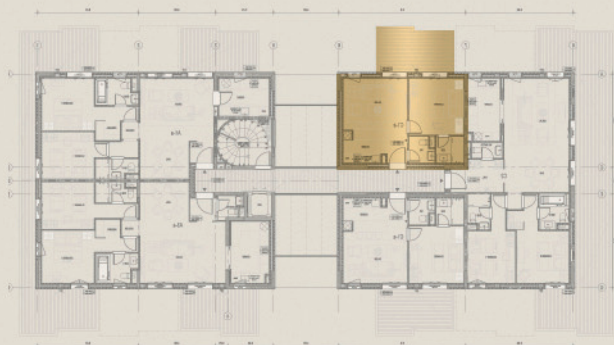
Hall	4 m <sup>2</sup>
Séjour	15 m <sup>2</sup>
Cuisine	6 m <sup>2</sup>
Suite Parentale	16 m <sup>2</sup>
W.C. invités	4 m <sup>2</sup>

**Surface Extérieure 14 m<sup>2</sup>**

Balcon	14 m <sup>2</sup>
--------	-------------------

**Surface Totale 59 m<sup>2</sup>**

Salon + 1 Chambre : 45 m<sup>2</sup> + 14 m<sup>2</sup> de balcon


**Salon + 1 Chambre : Bien pour jeunes actifs / placement**

- Appartement au 3<sup>ème</sup> étage un large balcon donnant sur le séjour
- Une Master Bedroom avec salle de bain privative
- Une cuisine à l'américaine ouverte sur le séjour
- 1 place de parking incluse



## Salon + 2 Chambres

Bien familial / placement





<b>Surface Intérieure</b>	<b>81 m<sup>2</sup></b>
Séjour	32 m <sup>2</sup>
Cuisine	8 m <sup>2</sup>
Couloir	4 m <sup>2</sup>
Suite Parentale	21 m <sup>2</sup>
Chambre Enfant	11 m <sup>2</sup>
Salle de bain	4 m <sup>2</sup>

<b>Surface Extérieure</b>	<b>110 m<sup>2</sup></b>
Terrasse	15 m <sup>2</sup>
Jardin	95 m <sup>2</sup>

**Surface Totale** 191 m<sup>2</sup>

Salon + 2 Chambres :  
81 m<sup>2</sup> + 110 m<sup>2</sup> (Terrasse + Jardin)



## Salon + 2 Chambres : Bien familial / placement

- Appartement rez de jardin • Une suite parentale avec salle de bain privative
- Une cuisine fermée donnant sur le séjour
- 1 place de parking incluse




**Surface Intérieure 81 m<sup>2</sup>**

Séjour	32 m <sup>2</sup>
Cuisine	8 m <sup>2</sup>
Couloir	4 m <sup>2</sup>
Suite Parentale	21 m <sup>2</sup>
Chambre Enfant	11 m <sup>2</sup>
Salle de bain	4 m <sup>2</sup>

**Surface Extérieure 32 m<sup>2</sup>**

Balcon 1	18 m <sup>2</sup>
Balcon 2	14 m <sup>2</sup>

**Surface Totale 113 m<sup>2</sup>**

Salon + 2 Chambres : 81 m<sup>2</sup> + 32 m<sup>2</sup> de Balcon


**Salon + 2 Chambres : Bien familial / placement**

- Appartement au 3<sup>ème</sup> étage avec de larges balcons spacieux
- Une suite parentale avec salle de bain privative
- Une cuisine fermée donnant sur le séjour
- 1 place de parking incluse




**Surface Intérieure 78 m<sup>2</sup>**

Séjour	36 m <sup>2</sup>
Cuisine	8 m <sup>2</sup>
Couloir	5 m <sup>2</sup>
Chambre Parentale	13 m <sup>2</sup>
Chambre Enfant	11 m <sup>2</sup>
Salle de bain	5 m <sup>2</sup>

**Surface Extérieure 90 m<sup>2</sup>**

Terrasse	10 m <sup>2</sup>
Jardin	80 m <sup>2</sup>

**Surface Totale 168 m<sup>2</sup>**

Salon + 2 Chambres :  
78 m<sup>2</sup> + 90 m<sup>2</sup> (Terrasse + Jardin)


**Salon + 2 Chambres : Bien familial / placement**

- Appartement rez de jardin
- Une cuisine fermée
- 1 place de parking incluse




**Surface Intérieure 89 m<sup>2</sup>**

Hall	3 m <sup>2</sup>
Séjour	32 m <sup>2</sup>
Cuisine	11 m <sup>2</sup>
Suite Parentale	22 m <sup>2</sup>
Suite Enfant	16 m <sup>2</sup>
W.C. invités	3 m <sup>2</sup>

**Surface Extérieure 33 m<sup>2</sup>**

Balcon 1	19 m <sup>2</sup>
Balcon 2	14 m <sup>2</sup>

**Surface Totale 122 m<sup>2</sup>**

Salon + 2 Chambres : 89 m<sup>2</sup> + 33 m<sup>2</sup> de balcon


**Salon + 2 Chambres : Bien familial / placement**

- Appartement au 3<sup>ème</sup> étage avec de larges balcons spacieux • Une suite parentale avec salle de bain privative
- Une suite enfant avec salle de bain privative • Une cuisine fermée donnant sur le séjour
- 1 place de parking incluse




**Surface Intérieure 89 m<sup>2</sup>**

Hall	3 m <sup>2</sup>
Séjour	32 m <sup>2</sup>
Cuisine	11 m <sup>2</sup>
Suite Parentale	22 m <sup>2</sup>
Suite Enfant	16 m <sup>2</sup>
W.C. invités	3 m <sup>2</sup>

**Surface Extérieure 33 m<sup>2</sup>**

Balcon 1	19 m <sup>2</sup>
Balcon 2	14 m <sup>2</sup>

**Surface Totale 122 m<sup>2</sup>**

Salon + 2 Chambres : 89 m<sup>2</sup> + 33 m<sup>2</sup> de balcon


**Salon + 2 Chambres : Bien familial / placement**

- Appartement au 2<sup>ème</sup> étage avec de larges balcons spacieux
- Une suite parentale avec salle de bain privative
- Une suite enfant avec salle de bain privative
- Une cuisine fermée donnant sur le séjour
- 1 place de parking incluse




**Surface Intérieure 90 m<sup>2</sup>**

Hall	7 m <sup>2</sup>
Séjour	33 m <sup>2</sup>
Cuisine	9 m <sup>2</sup>
Suite Parentale	20 m <sup>2</sup>
Suite Enfant	17 m <sup>2</sup>
W.C. invités	3 m <sup>2</sup>

**Surface Extérieure 170 m<sup>2</sup>**

Terrasse	15 m <sup>2</sup>
Jardin	155 m <sup>2</sup>

**Surface Totale 260 m<sup>2</sup>**

Salon + 2 Chambres :  
89 m<sup>2</sup> + 171 m<sup>2</sup> (Balcon + Jardin)


**Salon + 2 Chambres : Bien familial / placement**

- Appartement au RDC avec jardin privatif • Une suite parentale avec salle de bain privative
- Une suite enfant avec salle de bain privative • Une cuisine fermée donnant sur le séjour
- 1 place de parking incluse




**Surface Intérieure 90 m<sup>2</sup>**

Hall	7 m <sup>2</sup>
Séjour	33 m <sup>2</sup>
Cuisine	9 m <sup>2</sup>
Suite Parentale	20 m <sup>2</sup>
Suite Enfant	17 m <sup>2</sup>
W.C. invités	3 m <sup>2</sup>

**Surface Extérieure 60 m<sup>2</sup>**

Balcon	60 m <sup>2</sup>
--------	-------------------

**Surface Totale 150 m<sup>2</sup>**

Salon + 2 Chambres : 90 m<sup>2</sup> + 60 m<sup>2</sup> de balcon


**Salon + 2 Chambres : Bien familial / placement**

- Appartement au 1<sup>er</sup> étage avec un large balcon spacieux
- Une suite parentale avec salle de bain privative
- Une suite enfant avec salle de bain privative
- Une cuisine fermée donnant sur le séjour
- 1 place de parking incluse





## Salon + 3 Chambres

Bien familial / placement

**Surface Intérieure 120 m<sup>2</sup>**

Hall	7 m <sup>2</sup>
Séjour	33 m <sup>2</sup>
Cuisine	9 m <sup>2</sup>
Suite Parentale	20 m <sup>2</sup>
Suite Enfant	17 m <sup>2</sup>
W.C. invités	3 m <sup>2</sup>

**Surface Extérieure 50 m<sup>2</sup>**

Balcon	50 m <sup>2</sup>
--------	-------------------

**Surface Totale 170 m<sup>2</sup>**

Salon + 2 Chambres : 120 m<sup>2</sup> + 50 m<sup>2</sup> de balcon

**Salon + 2 Chambres : Bien familial / placement**

- Appartement au 1<sup>er</sup> étage avec un large balcon spacieux
- Une suite parentale avec salle de bain privative
- Une suite enfant avec salle de bain privative
- Une cuisine fermée donnant sur le séjour
- 1 place de parking incluse



---

## Salon + 3 Chambres

Duplex villa en rez-de-jardin





### Surface Intérieure 180 m<sup>2</sup>

#### Réception RDC

Hall	9 m <sup>2</sup>
Séjour	55 m <sup>2</sup>
Cuisine	18 m <sup>2</sup>
Chambre de service	7 m <sup>2</sup>
W.C. invités	5 m <sup>2</sup>

#### Chambres Étage 1

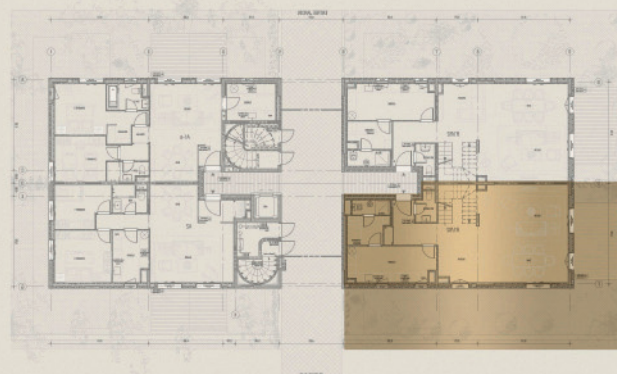
Couloir	7 m <sup>2</sup>
Suite Parentale	37 m <sup>2</sup>
Suite Enfant 1	24 m <sup>2</sup>
Suite Enfant 2	18 m <sup>2</sup>

### Surface Extérieure 136 m<sup>2</sup>

Terrasse	15 m <sup>2</sup>
Jardin	106 m <sup>2</sup>
Balcon	15 m <sup>2</sup>

### Surface Totale 316 m<sup>2</sup>

Salon + 3 Chambres :  
180 m<sup>2</sup> + 136 m<sup>2</sup> (Balcon + jardin)



## Duplex salon + 3 Chambres : Appartement Villa

- Appartement au rez de jardin et 1<sup>er</sup> étage avec jardin privatif • Grande cuisine et chambre de service
- 1 grande Suite Parentale avec un grand dressing • 2 Suites Enfants avec salle de bain privative
- 1 Place de Parking Incluse





Surface Intérieure	180 m²
Réception RDC	
Hall	9 m²
Séjour	55 m²
Cuisine	18 m²
Chambre de service	7 m²
W.C. invités	5 m²

Chambres Étage 1	
Couloir	7 m²
Suite Parentale	37 m²
Suite Enfant 1	24 m²
Suite Enfant 2	18 m²

Surface Extérieure	136 m²
Terrasse	15 m²
Jardin	106 m²
Balcon	15 m²

Surface Totale 316 m²

Salon + 3 Chambres :  
180 m² + 136 m² (Balcon + jardin)



## Duplex salon + 3 Chambres : Appartement Villa

- Appartement au rez de jardin et 1<sup>er</sup> étage avec jardin privatif • Grande cuisine et chambre de service
- 1 grande Suite Parentale avec un grand dressing • 2 Suites Enfants avec salle de bain privative
- 1 Place de Parking Incluse





---

## Salon + 3 Chambres

Appartement plein pied




**Surface Intérieure 165 m<sup>2</sup>**

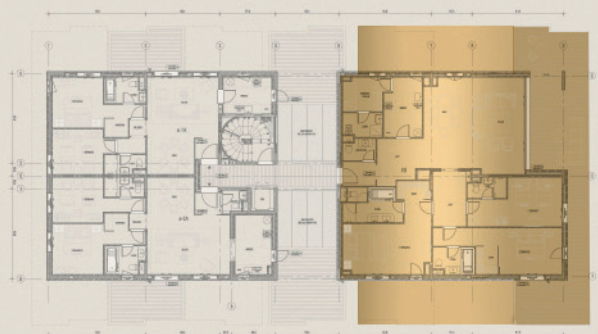
Hall	6 m <sup>2</sup>
Séjour	56 m <sup>2</sup>
Cuisine	13 m <sup>2</sup>
Chambre de service	9 m <sup>2</sup>
Couloir	7 m <sup>2</sup>
Suite Parentale	25 m <sup>2</sup>
Suite Enfant 1	19 m <sup>2</sup>
Suite Enfant 2	16 m <sup>2</sup>
W.C. invités	3 m <sup>2</sup>

**Surface Extérieure 246 m<sup>2</sup>**

Jardin	246 m <sup>2</sup>
--------	--------------------

**Surface Totale 411 m<sup>2</sup>**

Salon + 3 Chambres : 165 m<sup>2</sup> + 246 m<sup>2</sup> de jardin


**Salon + 3 Chambres : Appartement Plein Pied**

- Grand appartement de plein pied du 1<sup>er</sup> étage au 3<sup>ème</sup> étage • Grande terrasse spacieuse
- Grande cuisine et chambre de personnel avec salle de bain • 1 grande Suite Parentale avec un grand dressing
- 1 place de parking incluse




**Surface Intérieure 175 m<sup>2</sup>**

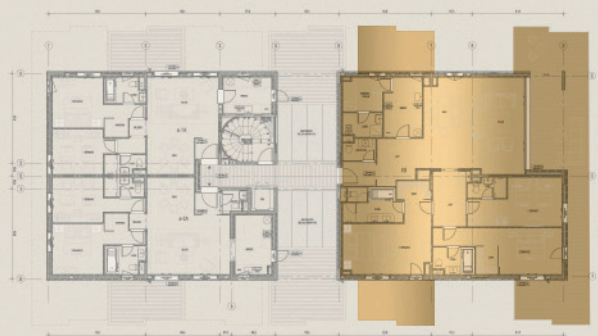
Hall	11 m <sup>2</sup>
Séjour	49 m <sup>2</sup>
Cuisine	15 m <sup>2</sup>
Chambre de service	6 m <sup>2</sup>
Couloir	9 m <sup>2</sup>
Suite Parentale	35 m <sup>2</sup>
Suite Enfant 1	27 m <sup>2</sup>
Suite Enfant 2	20 m <sup>2</sup>
W.C. invités	3 m <sup>2</sup>

**Surface Extérieure 68 m<sup>2</sup>**

Balcon	68 m <sup>2</sup>
--------	-------------------

**Surface Totale 243 m<sup>2</sup>**

Salon + 3 Chambres : 175 m<sup>2</sup> + 68 m<sup>2</sup> de balcon


**Salon + 3 Chambres : Appartement Plein Pied**

- Grand appartement de plein pied du 1<sup>er</sup> étage au 3<sup>ème</sup> étage
- Grande terrasse spacieuse donnant sur le séjour
- Grande cuisine et chambre de personnel avec salle de bain
- 1 grande Suite Parentale avec un grand dressing
- 1 place de parking incluse





---

## Salon + 3 Chambres

Appartement triplex





### Surface Intérieure 185 m<sup>2</sup>

#### Réception RDC

Hall	9 m <sup>2</sup>
Séjour	55 m <sup>2</sup>
Cuisine	18 m <sup>2</sup>
Chambre de service	7 m <sup>2</sup>
W.C. invités	5 m <sup>2</sup>

#### Chambres Étage 1

Couloir	7 m <sup>2</sup>
Suite Parentale	37 m <sup>2</sup>
Suite Enfant 1	24 m <sup>2</sup>
Suite Enfant 2	18 m <sup>2</sup>

### Surface Extérieure 115 m<sup>2</sup>

Terrasse	15 m <sup>2</sup>
Toiture	85 m <sup>2</sup>
Balcon	15 m <sup>2</sup>

### Surface Totale 316 m<sup>2</sup>

Salon + 3 Chambres :  
180 m<sup>2</sup> + 136 m<sup>2</sup> (Balcon + jardin)



## Duplex salon + 3 Chambres : Appartement Triplex

- Appartement au 3<sup>ème</sup> et 4<sup>ème</sup> étage avec solarium privatif • Grande cuisine et chambre de service
- 1 grande Suite Parentale avec un grand dressing • 2 Suites Enfants avec salle de bain privative
- 1 place de parking incluse





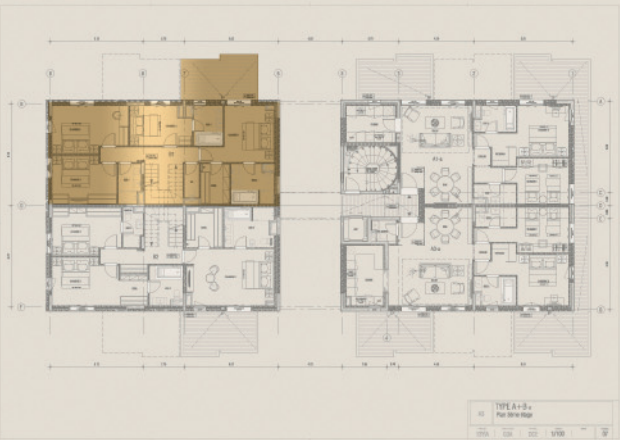
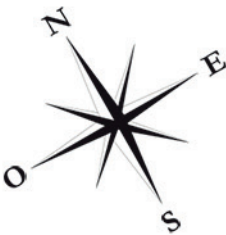
<b>Surface Intérieure</b>	<b>185 m²</b>
<b>Réception RDC</b>	
Hall	9 m²
Séjour	55 m²
Cuisine	18 m²
Chambre de service	7 m²
W.C. invités	5 m²

<b>Chambres Étage 1</b>	
Couloir	7 m²
Suite Parentale	37 m²
Suite Enfant 1	24 m²
Suite Enfant 2	18 m²

<b>Surface Extérieure</b>	<b>115 m²</b>
Terrasse	15 m²
Toiture	85 m²
Balcon	15 m²

**Surface Totale**      **316 m²**

Salon + 3 Chambres :  
180 m² + 136 m² (Balcon + jardin)



- Appartement au 3<sup>ème</sup> et 4<sup>ème</sup> étage avec solarium privatif • Grande cuisine et chambre de service
- 1 grande Suite Parentale avec un grand dressing • 1 suite enfant avec salle de bain privative et 2 chambres pour enfants
- 1 Place de Parking Incluse





<b>Surface Intérieure</b>	<b>185 m²</b>
Réception RDC	
Hall	9 m²
Séjour	55 m²
Cuisine	18 m²
Chambre de service	7 m²
W.C. invités	5 m²

<b>Chambres Étage 1</b>	
Couloir	7 m²
Suite Parentale	37 m²
Suite Enfant 1	24 m²
Suite Enfant 2	18 m²

<b>Surface Extérieure</b>	<b>115 m²</b>
Terrasse	15 m²
Toiture	85 m²
Balcon	15 m²

**Surface Totale** 316 m²

Salon + 3 Chambres :  
180 m² + 136 m² (Balcon + jardin)



## Duplex salon + 3 Chambres : Appartement Triplex

- Appartement au 3<sup>ème</sup> et 4<sup>ème</sup> étage avec solarium privatif • Grande cuisine et chambre de service
- 1 grande Suite Parentale avec un grand dressing • 2 Suites Enfants avec salle de bain privative
- 1 place de parking incluse





---

**Showroom CASANFA**

Site de l'ancien Aéroport d'Anfa  
(Derrière le CAFC) - Casablanca  
Service Client : +212 (0) 5 22 39 90 90